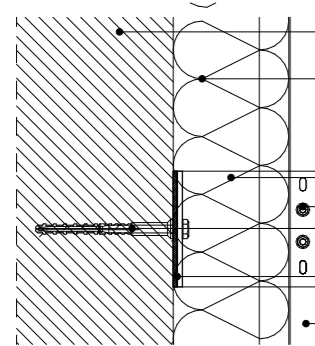


Detale montażu okładziny elewacyjnej z płyt włókno-cementowych typu Cembrit.

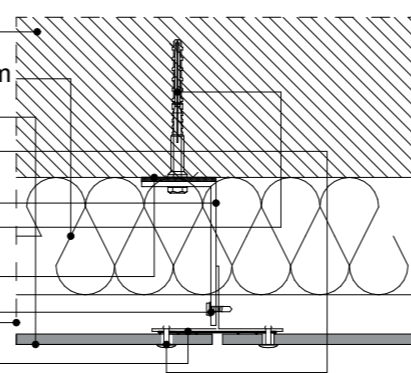
Detal montażu płyty elewacyjnej włókno-cementowej do stelażu aluminiowego

przekrój

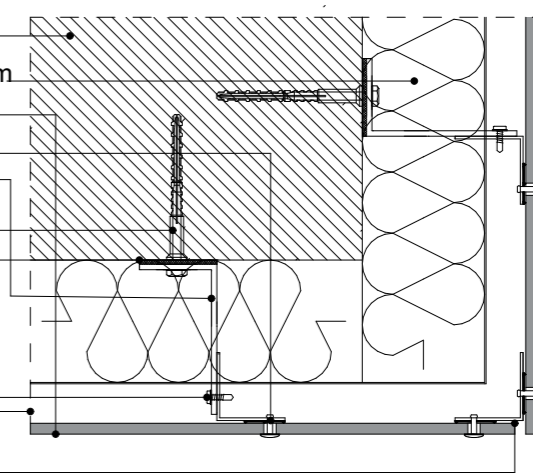


ściana konstrukcyjna
 wełna mineralna 15cm z czarnym welonem szklanym
 płyty włókno-cementowe
 nit mocujący
 konsola aluminiowa
 element łączący
 kotwa montażowa
 podkładka izolacyjna
 szczelina wentylacyjna
 profil aluminiowy

rzut



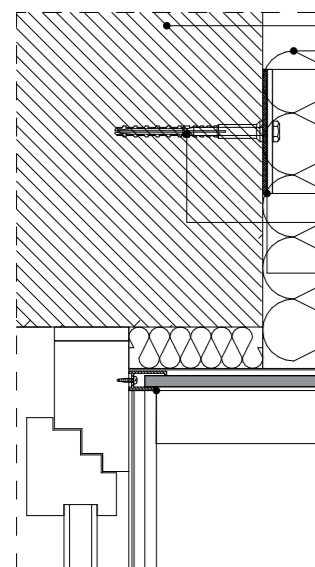
rzut



ściana konstrukcyjna
 wełna mineralna 15cm z czarnym welonem szklanym
 płyty włókno-cementowe
 nit mocujący
 konsola aluminiowa
 element łączący
 kotwa montażowa
 podkładka izolacyjna
 szczelina wentylacyjna
 profil aluminiowy

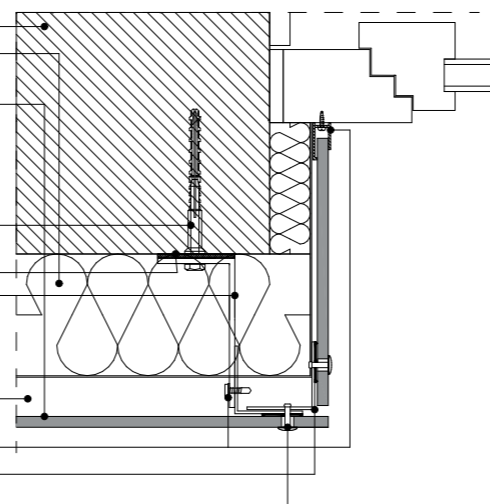
Detal montażu płyty elewacyjnej włókno-cementowej do stelażu aluminiowego przy otworze okiennym

przekrój



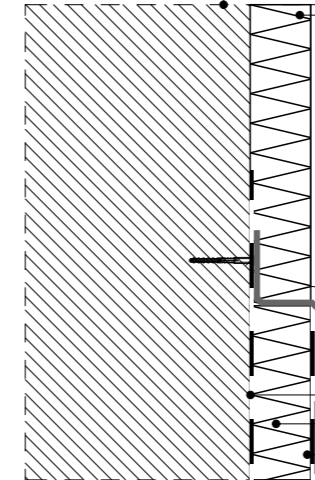
ściana konstrukcyjna
 wełna mineralna 15cm z czarnym welonem szklanym
 płyty włókno-cementowe
 konsola aluminiowa
 element łączący
 kotwa montażowa
 nit mocujący
 podkładka izolacyjna
 profil aluminiowy
 szczelina wentylacyjna
 kratka przeciw owadom
 element łączący

rzut



Detal odpływu rynny spustowej

przekrój



ściana konstrukcyjna
 polistyren ekstrudowany XPS
 szczelina wentylacyjna
 płyty włókno-cementowe
 nit mocujący
 odpływ rury spustowej
 izolacja przeciwwilgociowa
 polistyren ekstrudowany XPS
 folia kubelkowa
 obróbka blacharska

PROJEKTOWNIA
 S P Ó Ł K A C Y W I L N A
 BOHDAN BAY, LIDIA TRZEBIATOWSKA
 71-150 SZCZECIN, UL. M. KONOPNICKIEJ 8/2
 TEL. 091-48 621 77 WWW.ARCHITEKCI.SZCZECIN.PL

inwestor, adres	Gmina Miasto Szczecin Plac Armii Krajowej 1 Szczecin 70-456		branża ARCHITEKTURA
obiekt, adres	Przebudowa oraz rozbiórka części budynku przy ul. T.A. Wendy w Szczecinie (dz. nr 12/7 i 12/20, obręb 1084)		
faza projektu	Projekt budowlano - wykonawczy		skala
treść rysunku	Detal		
projektant	mgr inż. arch. Bohdan Bay	upr. bud. 55/Sz/99	data styczeń 2018
opracowanie	inż. arch. Ewa Tomanek		
sprawdzający	mgr inż. arch. Adriana Szubryt-Obrzycka upr. bud. 12/ZPOIA/OKK/2013		nr rysunku A.15