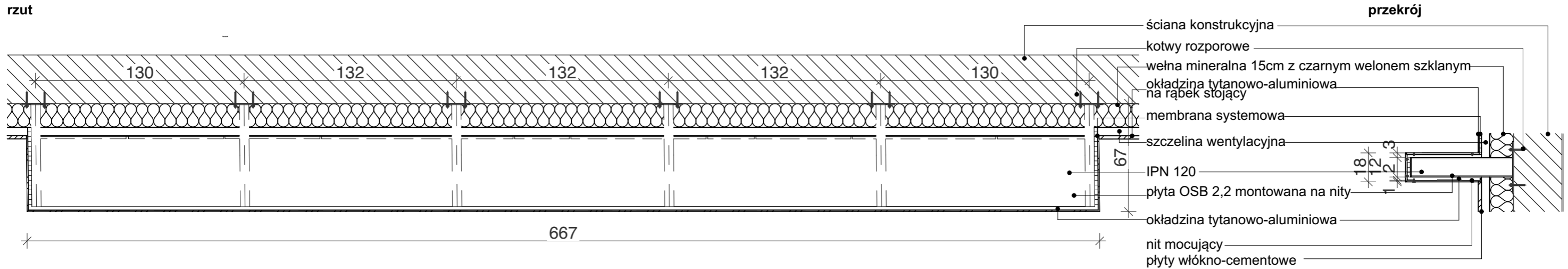


Detale montażu okładziny elewacyjnej z płyt włókno-cementowych typu Cembrit.

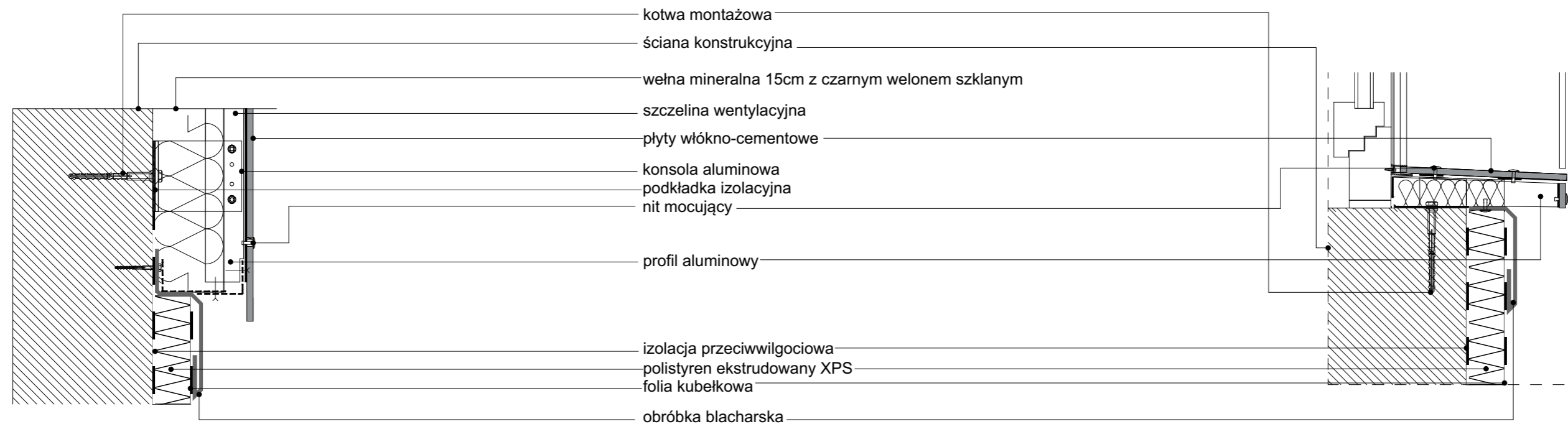
Detal montażu okładziny z płyt włókno-cementowych na konstrukcji wsporczej pod jednostki wentylacyjne zewnętrzne.

rzut



Detal montażu płyty elewacyjnej włókno-cementowej do stelażu aluminiowego

przekrój 1:20



PROJEKTOWNIA
S P Ó Ł K A C Y W I L N A
BOHDAN BAY, LIDIA TRZEBIATOWSKA
71-150 SZCZECIN, UL. M. KONOPNICKIEJ 8/2
TEL. 091-48 621 77 WWW.ARCHITEKCI.SZCZECIN.PL

inwestor, adres	Gmina Miasto Szczecin Plac Armii Krajowej 1 Szczecin 70-456	branża ARCHITEKTURA
obiekt, adres	Przebudowa oraz rozbiórka części budynku przy ul. T.A. Wendy w Szczecinie (dz. nr 12/7 i 12/20, obręb 1084)	
faza projektu	Projekt budowlano - wykonawczy	skala
treść rysunku	Detal	data styczeń 2018
projektant	mgr inż. arch. Bohdan Bay upr. bud. 55/Sz/99	
opracowanie	inż. arch. Ewa Tomanek	nr rysunku A.16
sprawdzający	mgr inż. arch. Adriana Szubryt-Obrycka upr. bud. 12/ZPOIA/OKK/2013	